

# Raphaëlle Giraud


## *Sculpture sur bois et pierre*


Ornement, bas et haut-relief, statuaire


Création, copie de style, restauration

Modelage-moulage, graphisme, dessin, aquarelle

rgiraud.sculpture@gmail.com | 06.71.08.45.67

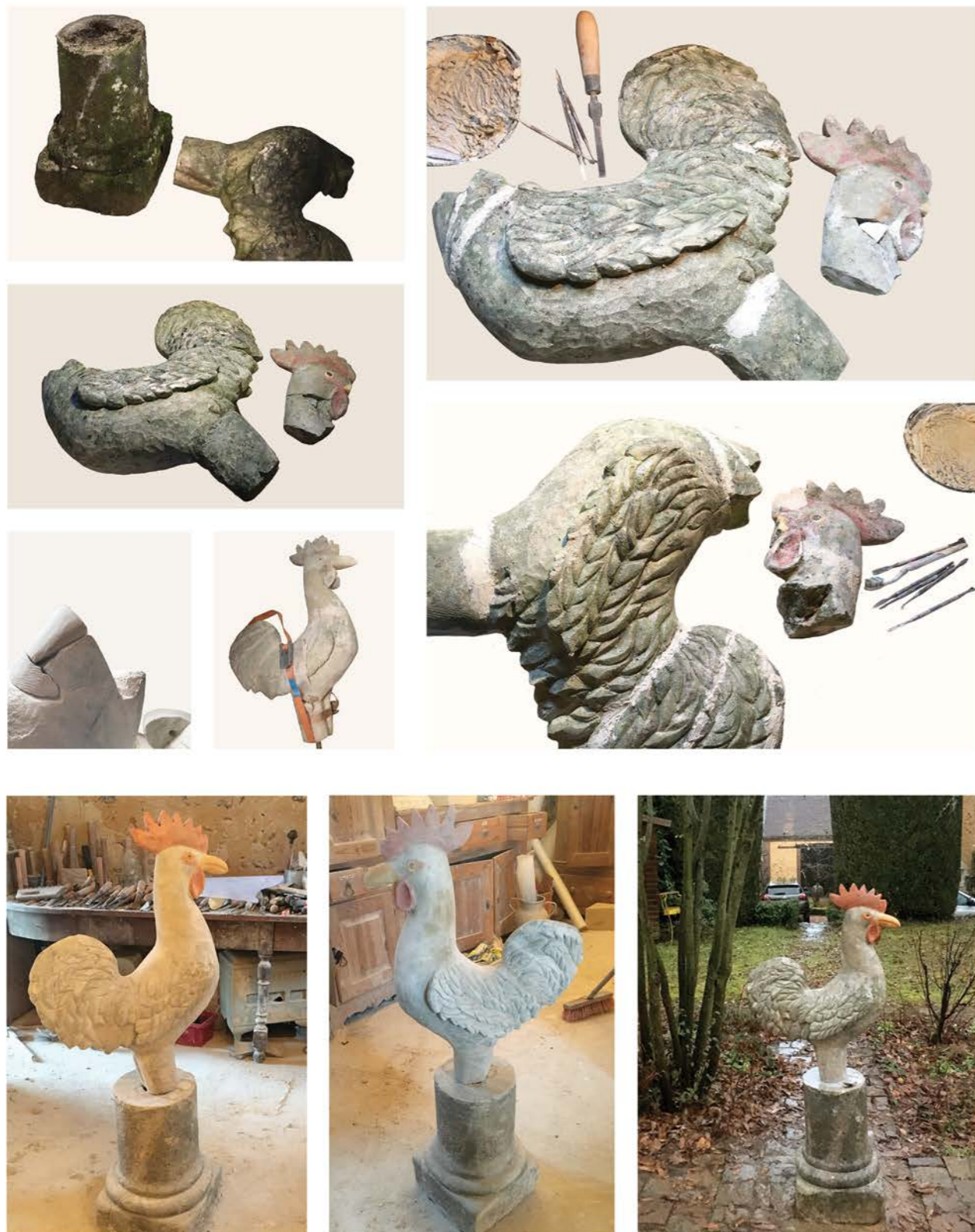
 raphaellegiraud.weebly.com

 @raphaelle\_giraud\_sculpture

 @raphaellegiraudsculpture

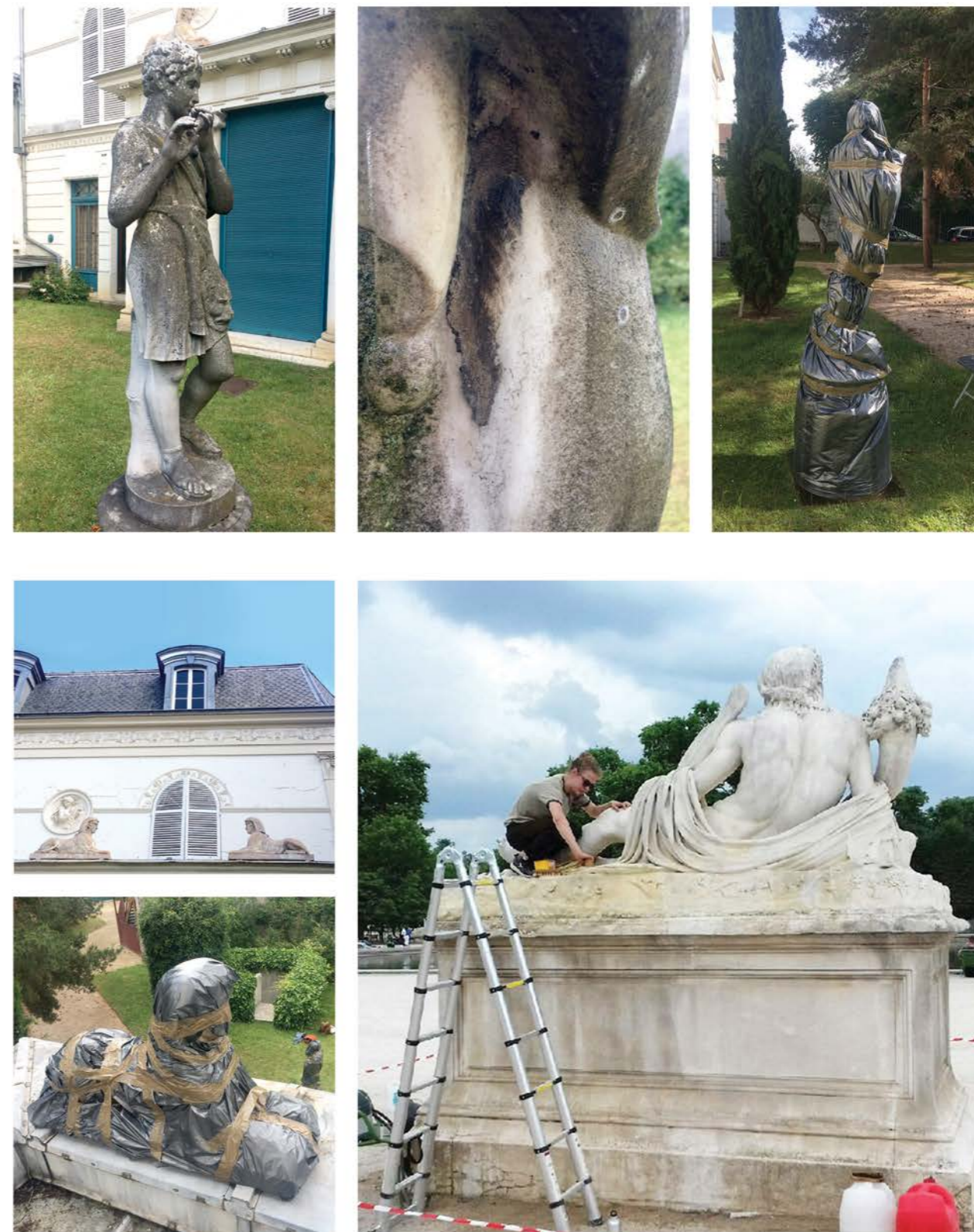


## RESTAURATION PIERRE CALCAIRE



Restauration d'une statue d'un coq pour un jardin particulier : décrassage, nettoyage, retrait de greffes en plâtre et remplacement par des greffes en pierre de Richemont, retrait des collages en résine et des goujons en alliage ferreux, complements et collage des greffes au mortier colle, remplacement des goujons en alliage ferreux par des goujons en laiton, restitution du bec, badigeons polychromes de la crête et du bec.

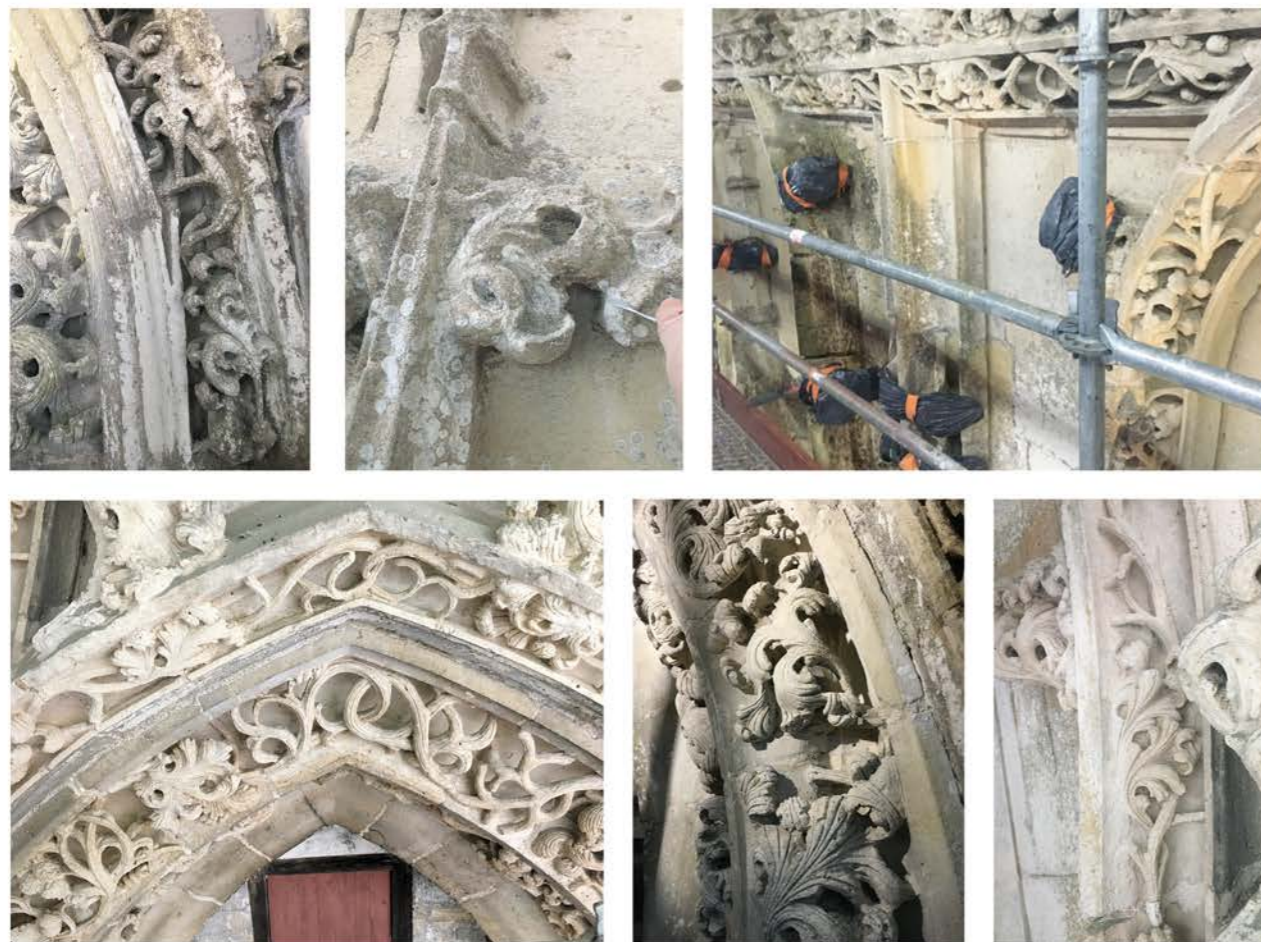
## TRAITEMENT BIOCIDE



Vaporisation de biocide et bâchage des sculptures pour 2 à 3 semaines sur une statue de Pan en marbre et des sphinges en terre cuite, jardin de la bibliothèque Marmottan, stage avec Claire Dard-Ternisien, 2017.

Participation au nettoyage d'un marbre après un traitement biocide sur Le Tibre, copie d'après l'antique par Pierre Bourdict, marbre, 1688-1690, jardin des Tuileries, stage avec Claire Dard-Ternisien, 2017.

## RESTAURATION CALCAIRE ET MARBRE



Restauration des faces Est et Nord de la tour Sud de la cathédrale de Sens, gommage d'entrelacs végétaux et de crochets en feuilles de chou, micro-sablage après traitement biocide, retrait mécanique de certaines mousses et lichens, sous-traitance pour l'Atelier Bouvier, 2022.

Restauration d'une stèle : nettoyage du socle et de la plaque funéraire, restitution en marbre, d'une partie cassée du socle, collage, regravure des inscriptions qui seront ensuite dorées, 2021.

## RESTAURATION STATUAIRE EN PLÂTRE



Restauration d'une Vierge à l'enfant en plâtre.

Dépoussiérage, nettoyage, collage, consolidation par l'intérieur, reconstitution d'éléments lacunaires (extrémité du nez de la vierge, drapé et bras destre de la Vierge, pieds du Christ, coin du socle). Institution Delfeuille Saint-Joseph, Nogent-le-Rotrou (28), 2021.

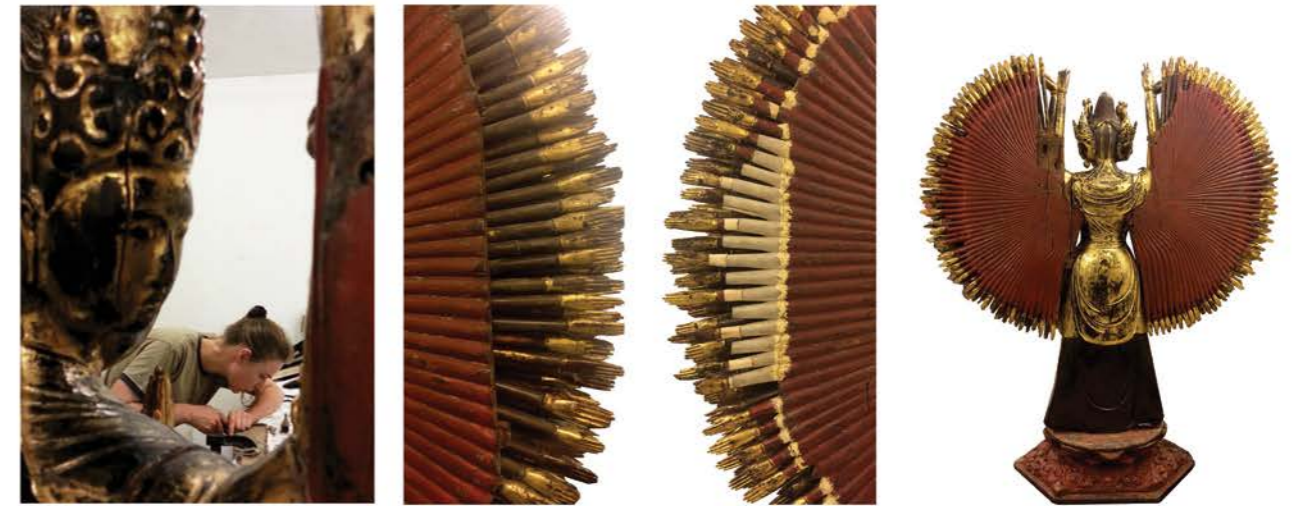
## RESTAURATION PLÂTRE ET TERRE CUITE



Dépoussiérage, remontage des éléments cassés, comblements et reprises des lacunes - Masque en terre cuite

Restitution de polychromie sur le signe du poisson, comblement de lacunes, restitution de coins manquants, retouches de polychromie sur le signe des gémeaux et du bélier - Restauration par Raphaëlle Giraud de copies des signes du zodiaque de la cathédrale d'Amiens, sculptés et moulés par L'Atelier de la Pierre, polychromés par Caroline Salagnac.

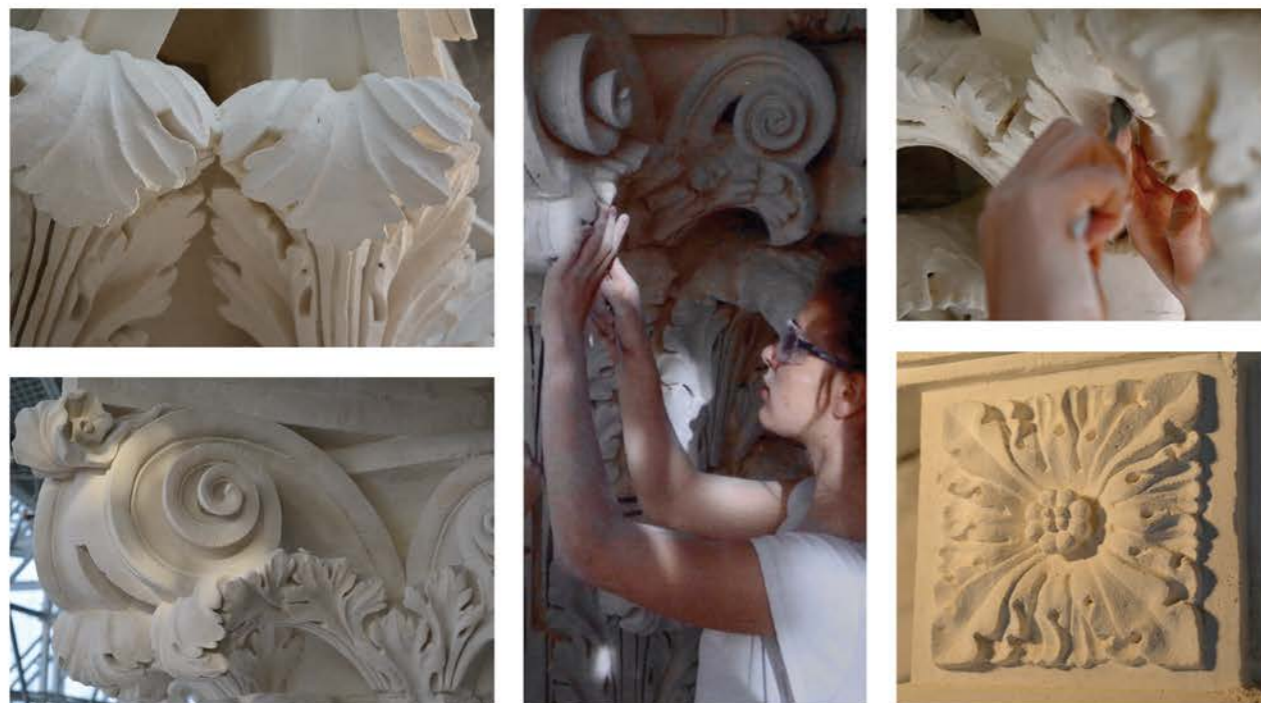
## RESTITUTION BOIS ET MODELAGE



Restitution et reconstitution de lacune de fleurs et bobèches en acajou pour une restauration de mobilier.

Restitution d'une partie des bras du dernier registre au revers de la sculpture pour remettre en place des mains - Sculpture du Bodhisattva Avalokitesvara aux mille bras, musée Guimet, stage avec la restauratrice Claire Dard-Ternisien. Réalisation d'une matrice pour gaufrer du cuir afin de restituer des parties manquantes d'un galon d'un paravent Louis XIV.

## SCULPTURE SUR PIERRE



Stage au chantier de restauration du dôme du Panthéon, restitution des chapiteaux, 2015.

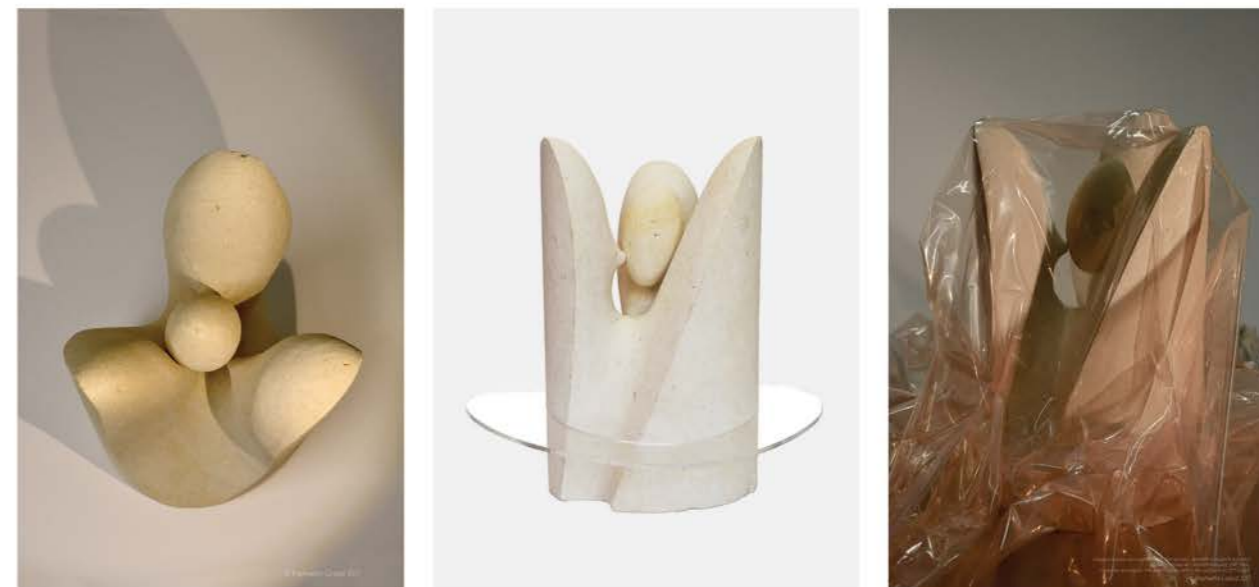
Cheminée de style Louis XVI en pierre calcaire, linteau mouluré, deux fleurs carrées à huit pétales ornent le dessus du jambage, 2019.



Éléphant en bas relief pour une stèle funéraire, v. 2016.

Tête de lion en haut relief, v. 2009.

Tête de cheval sculptée en haut-relief pour un particulier, 2018.



Fluid Bench, maquette à l'échelle 1/7<sup>ème</sup>, pierre de Noyant, plexiglas, 2017.

Expérimentations avec des films de polypropylène et des poches à vide en polymères afin d'augmenter l'opacité de la matière, cacher partiellement la forme, perturber la lecture des volumes, jouer avec les plis et la transparence. La forme de la sculpture est inspirée des surfaces mathématiques du 3<sup>ème</sup> degré et de la dynamique des fluides. Il s'agit d'une proposition de maquette pour un banc monumental de 2,20 m de haut, exercice de démarche de projet d'une borne destinée à l'espace d'accueil du futur Musée des Mathématiques de l'IHP.



Aromatifière sudarabique, projet « Si la route de l'encens m'était contée... », pierre de Richemont, laiton, tilleul, 2018.

Premier élément du parcours olfactif consacré aux fragrances de l'encens, cet encensoir se veut une évocation de l'arbre à encens, le *Boswellia sacra*. Inspirée de photographies de spirales de fumée, sa forme s'élève de manière hélicoïdale tandis qu'en son sein, émerge une forme organique rappelant un bourgeonnement ou encore une larme d'encens qui cristallise au contact de l'air. À la base de cet ovoïde est placée une coupelle de laiton amovible dans laquelle est brûlé de l'oliban roux.

## SCULPTURE EN RONDE-BOSSE



Copie du griffon de Saqqarah, 28x15x22 cm, commande particulière, 2021.

Exercice de copie de Jayavarman VII, fin XII<sup>e</sup> siècle - début XIII<sup>e</sup> siècle, musée Guimet, 2017.

Création d'une chimère de chat (pendant d'une chimère chien) pour le château les Chataîgniers, Soizé (28), 2022.

## PROJET ATHÉNA



Création d'une sculpture d'Athéna en collaboration avec L'Atelier de la Pierre, 2019.

Recherches iconographiques, croquis, plans, sculpture du visage, du casque et de l'égide.

## SCULPTURE EN BAS-RELIEF



Copie en calcaire de minier des moutons des bergers de la Nativité du portail royal de la cathédrale de Chartres, 2022.

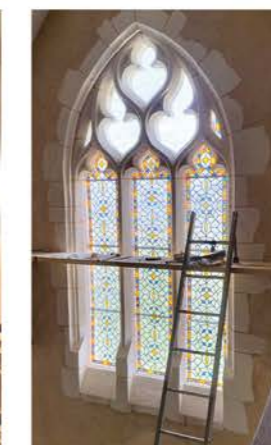
Modèle d'aigle déployé (armoiries de l'Abbé De Couze) en grès sur le bénitier de l'église de Neufchâtel.  
Sculpture des deux blasons ornés d'aigles bicéphales en bas-relief, piscine liturgique du XV<sup>ème</sup> siècle,  
Église de Neufchâtel-en-Saosnois, 2021.

## GRAVURE SUR PIERRE ET RÉSEAU GOTHIQUE



Gravure sur une pierre tombale, 2022.

Réalisation d'une tombale pour un animal de compagnie, 2017.



Taille d'éléments d'un réseau gothique sur plan courbe, reprise et raccords des éléments taillés par des stagiaires de l'Atelier de la Pierre. Reprises et restauration d'un fenestrage gothique réalisé par des stagiaires de l'Atelier de la Pierre, reprise des courbes, raccords, joints, comblements en pierre reconstitué et ragréage.

Réalisation d'un décor peint sur verre imitant un vitrail, Clos des Cheminées, Longny-au-Perche (61), 2020.



# TAILLE DE PIERRE



Sphère sculptée en pierre de Richemont, v.2010.

Cheminée Louis XVI en pierre calcaire, linteau mouluré, 2 fleurs carrées à 8 pétales ornent le dessus du jambage, 2019.

Chantier sur site de taille des moulures d'une lucarne monumentale, La Simardière, Cour-Maugis-sur-Huisne (61), 2020.

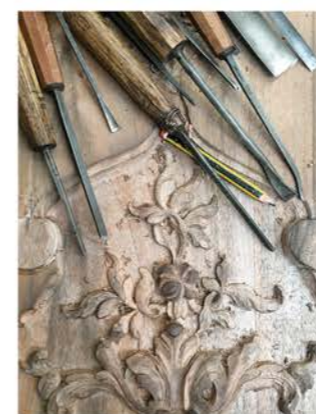
Taille en atelier d'une lucarne pour un manoir percheron, 2020.

Cheminées paysannes avec manteau pour des maisons percheronnes, 2020.

Cheminée monumentale Louis XIII à modillon pour un manoir de Coulimer, 2020.

Cheminées Louis XIV pour le Clos des cheminées, 2020.

SCULPTURE ORNEMANISTE SUR BOIS



# CONCOURS MAF SCULPTEUR ORNEMANISTE 2019



Atelier Patrick Blanchard

Frise, boiserie en chêne pour une rôtisserie

Restitution et reconstitution de lacune de fleurs et bobèches en acajou pour une restauration de mobilier

Sculpture de pieds de sièges néogothiques et de ceinture d'un siège de style Louis XVI

# APPARTEMENTS DU DAUPHIN VERSAILLES



Restauration du décor disparu des boiseries dans le grand cabinet des appartements du Dauphin du château de Versailles.  
Ateliers Boulnois, Frédérique Didier, architecte en chef des Monuments Historiques, agence 2BDM, mécénat Baron Philippe de Rothschild S.A. et Société des Amis de Versailles, château de Versailles, 2021.



Reconstitution de six trumeaux de glace – deux grands et quatre petits – ornés de putti, mascarons, dragons, dauphins, acanthes, palmes et décor végétal et floral. Dessins et modelages en plastiline réalisés par Charles Boulnois, François Gilles et Loïc De Lesmadec, sculpture d'après ces modèles, relevé scanner 3D d'un grand et d'un petit trumeau une fois sculpté et reprise après ébauche machine des autres trumeaux.

## HAUT-RELIEF ET RONDE-BOSSE



Sculpture en tilleul d'une tête de femme égyptienne (Mérytaton?) d'après un modèle en plâtre, 2018.

Sculpture en haut-relief - Tête de femme, gothique (XV<sup>ème</sup> siècle), 2016.

## PROJET DE DIPLÔME



### SUR LA ROUTE DE L'ENCENS

« Si la route de l'encens m'était contée... » propose une expérience autour de l'histoire de la route de l'encens et la diffusion du parfum de l'oliban et de la myrrhe. Le dispositif consiste en une gamme de quatre objets qui par leur forme, leurs matériaux, le décor évoquent de façon sensorielle et pédagogique les étapes de la route de l'encens. Trois encensoirs et un porte-encens sont présentés sur quatre socles cylindriques en tilleul. Chacun évoque une des étapes du voyage et invite le public à (re)découvrir les senteurs de l'oliban et de la myrrhe.

Matériaux : tilleul, dorure à la feuille de cuivre et feuille d'argent, noyer, pierre de Richemont, laiton et PMAA.

Dimensions : socles ø 250 mm, (1) h. 1150 mm, (2) h. 825 mm, (3) h. 1520 mm, (4) h. 1100 mm.

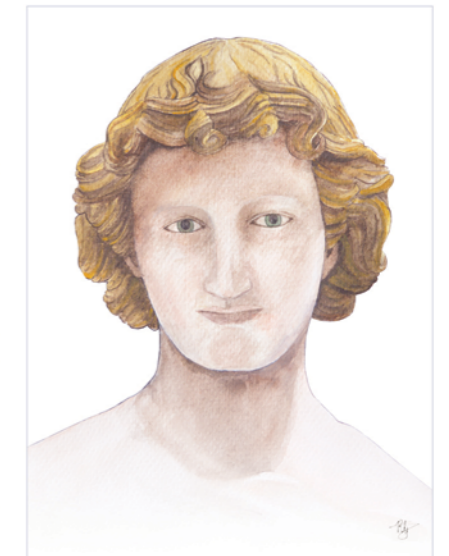
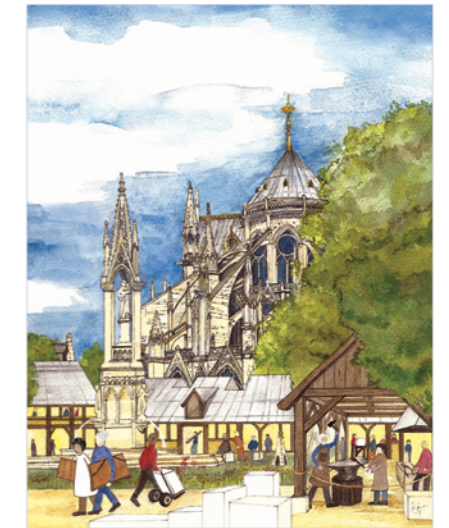
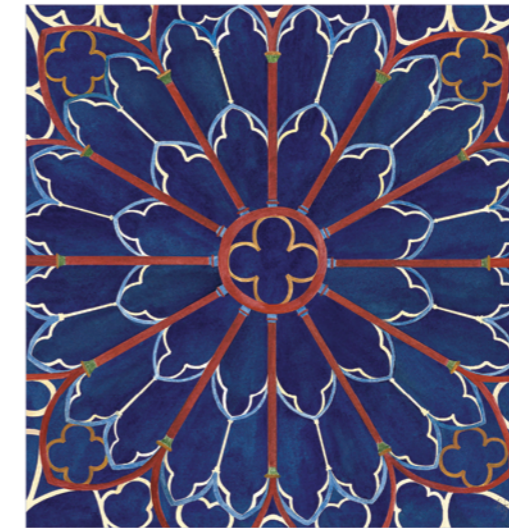
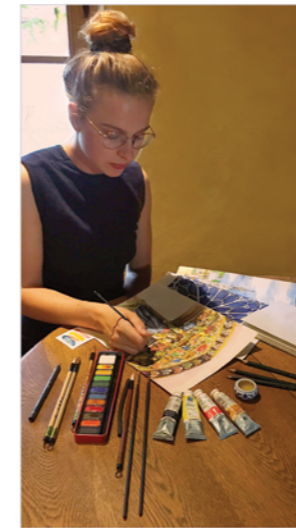
Encensoirs et porte-encens : (1) h. 400 mm, (2) h. 60 mm, ø 250 mm, (3) h. 420 mm, (4) L. 310 mm x L. 158 mm x h. 70 mm.

Projet conçu et réalisé en 2017-2018 dans le cadre du diplôme de métiers d'art de sculpture sur bois à l'école Boulle.

Présenté lors de la « présentation des diplômes » de l'école Boulle le 29 juin 2018, aux « Carrousel des métiers d'art et de création » du Carrousel du Louvre le 6-9 décembre et aux « journées portes ouvertes » de l'école Boulle le 1 et 2 février 2019.



# ILLUSTRATION, MISE EN PAGE ET AUTO-ÉDITION



Retrouvez ce projet  
en auto-édition sur :

[stagesatelierdelapierre.weebly.com/  
livre-le-chant-de-la-reine.html](https://stagesatelierdelapierre.weebly.com/livre-le-chant-de-la-reine.html)

[kisskissbankbank.com/fr/projects/  
chantdelareine](https://kisskissbankbank.com/fr/projects/chantdelareine)

[www.atelierdelapierre.fr](http://www.atelierdelapierre.fr)

[@atelier\\_pierres](https://www.instagram.com/atelier_pierres)

[@atelierpierres](https://www.facebook.com/atelierpierres)

Ouvrage sur les métiers d'art et  
le chant de restauration de  
Notre-Dame de Paris écrit par  
Philippe Giraud en 2020.

Philippe Giraud

LE CHANT DE LA REINE

Après l'incendie du 15 avril 2019, Notre-Dame de Paris nous pose de nombreuses questions.

Comment la restaurer techniquement, dans quels délais et dans quel esprit architectural ?

Philippe Giraud, compagnon tailleur de pierre, essaie de trouver dans les connaissances des bâtisseurs du Moyen Âge des enseignements pour l'humanité d'aujourd'hui face au défi de sa reconstruction.

Notre-Dame du XXI<sup>e</sup> siècle nous appelle-t-elle à une renaissance non seulement matérielle, mais aussi de son esprit d'origine ?

Saurons-nous saisir cette opportunité de l'histoire pour nous irriguer de la puissance de l'âge d'or du Moyen Âge, tout en faisant renaître de ses cendres la Reine des Cathédrales ?